

sen op de werkvloer. De machinebedieners hoeven niet meer in stapels papieren te zoeken naar de juiste gegevens. Alle informatie staat direct op het scherm. Dit kunnen alle soorten van bestanden zijn, van PDF-bestanden tot simulatievideo's.

Machine Monitoring & OEE

Met de Seiki Systems Machine Monitoring software worden CNC-machines real-time gemonitord. De software geeft dan direct weer wat de status is van een machine. De productie leider kan zo in een oogopslag zien of een machine productie draait, ingesteld wordt of een storing heeft. Bij een mogelijke storing kan er een signaal per sms, e-mail of fax naar de verantwoordelijke worden verzonden. Zodat bij nachtelijke productie direct ingegrepen kan worden. De software kan zo ingericht worden dat dit een goed beeld geeft van de productieomgeving. Bovenstaande afbeelding geeft de werkplaats van het moederbedrijf van Seiki Systems weer. De bedrijfsleider kan op kantoor real-time zien wat er gebeurt en daarna handelen. De eigenaar kan zelfs op zijn mobiele telefoon waar ook ter wereld de status van al zijn machines zien en alle orders die op dat moment geproduceerd worden.

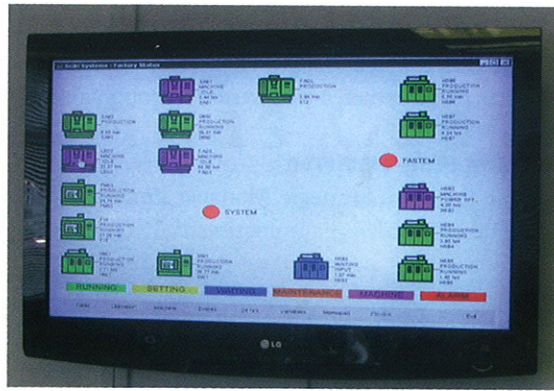
Al deze gegevens worden gebruikt om een OEE (Overall Equipment Effectiveness) te maken. Direct is te zien hoe effectief het machinepark is en hoe productief de machines individueel zijn. Deze informatie geeft een belangrijk inzicht in de mogelijkheden om efficiënter te werken met de huidige machines en geeft ook de noodzaak aan voor extra capaciteit. De beslissingen die door het management moeten worden genomen om te investeren in extra machines zijn daarmee op de werkelijke informatie gebaseerd en 100% betrouwbaar. De resultaten zullen veelal verrassend zijn en een enorme productiviteitsverhoging van het huidige machinepark tot stand brengen.

Nieuwste Release op de Technishow

Seiki Systems 2010 heeft haar complete systeem in een nieuwe jasje gestoken. Deze versie wordt wereldwijd pas geïntroduceerd op de MACH in 2010, maar Widenhorn mag deze gloednieuwe versie al op de Technishow laten zien! De 2010 release heeft een complete nieuwe look-and-feel en verbeterde gebruiksvriendelijkheid. U kunt dit zelf komen bekijken in combinatie met de nieuwe generatie Dlog Industriële Computer op de stand van Widenhorn.

**EDGE CAM; DE NEDERLANDSTALIGE CAD/CAM
OPLOSSING DIE MANARM PROGRAMMEREN
MOGELIJK MAAKT**

Edgecam van Planit biedt een complete CAD/CAM oplossing voor alle verspanende bewerkingen, zoals frezen, draaien, draai-frezen en draadvonken. Ook



complexe bewerkingen zoals 5-assig simultaan frezen kunnen probleemloos worden geprogrammeerd. Widenhorn levert als Strategic Reseller sinds 1983 Planit producten in de Benelux. Momenteel zijn er meer dan 1000 Edgecam systemen in de Benelux actief in gebruik. Wereldwijd heeft Planit meer dan 90.000 systemen mogen leveren.

Bedrijven kiezen met name voor Edgecam vanwege het gebruiksgemak gecombineerd met de krachtige functionaliteit. Daarnaast verzekerd de implementatie van Edgecam binnen uw bedrijf u van een grote mate van proces betrouwbaarheid. Dit betekent dat zogenaamde 'dry runs' tot het verleden behoren. Hierdoor wordt de stilstandtijd tot een minimum beperkt en zal het rendement van uw machinepark toenemen.

Nieuwste release Edgecam 2010R1

Tijdens de Technishow toont Widenhorn release 2010R1 en zelfs een sneakpreview van 2010R2. De nieuwste release van Edgecam, bevat aanzienlijke vooruitgang op het gebied van productiviteit en efficiency. Edgecam biedt toonaangevende Automatische Feature-herkenning, waarmee snel een efficiënte gereedschapsbaan gegenereerd kan worden op een geïmporteerd CAD-model. De nieuwste release breidt deze functionaliteit uit met onder andere een nieuw featuretype: het open-kamer-feature. Alle eigenschappen van een feature worden direct herkend, waaronder de diepte, afronding of afschuining en minimale en maximale radii, zodat de gebruikers eenvoudig de juiste gereedschappen en cyclusparameters kunnen bepalen.

Edgecam Strategie Manager

De Edgecam Strategie Manager is een echte Knowledge-based module. Met deze module kan het programmeerproces op een eenvoudige wijze worden geautomatiseerd. Edgecam Strategie Manager is een interactieve grafische tool voor het vangen en opslaan van bewerkingsmethodieken. De kennis van vakspecialisten binnen een bedrijf kan in deze module worden opgeslagen en zodoende beschikbaar worden gemaakt voor anderen. Hierdoor wordt het CAM proces effectief aangestuurd en blijven de bewerkingsmethodieken consistent. In versie 2010 R1 is de gereedschapsselectie